

The background is a dark, textured painting in shades of green, brown, and black. It depicts a dense forest or a cave-like interior. In the center, there is a structure that looks like a small altar or a shrine, with a dark, rounded top and a base that resembles a tree trunk or a set of legs. The overall style is abstract and expressive, with visible brushstrokes and a somber, atmospheric mood.

ΜΑΡΚΟΣ ΚΑΜΠΑΝΗΣ
ΤΟ ΜΟΥΣΕΙΟ ΤΩΝ ΔΕΝΤΡΩΝ



ΚΑΤΑΛΟΓΟΣ ΕΡΓΩΝ

- 1-43 *Ίστορία του δέντρου, 2010-2011*
Άκρυλικό, κάρβουνο και παστέλ σε χαρτί και ξύλο, 20 x 30 καθένα
- 44 *Σημειώσεις για την Ίστορία του δέντρου I, 2005*
Μονοτυπίες, 166 x 46 εκ.
- 45 *Η στήλη τῶν δέντρων, 2005*
(Αρχαιότητα, Βυζάντιο, Αναγέννηση, Σύγχρονη εποχή)
Άκρυλικό, κάρβουνο και παστέλ σε χαρτί, 154 x 42 x 42 εκ.
- 46 *Ίστορίες του δέντρου II, 2011*
Άκρυλικό, κάρβουνο και παστέλ σε χαρτί, 98 x 65 εκ.
- 47 *Γέφυρες I, 2005*
Άκρυλικό, κάρβουνο και παστέλ σε χαρτί, 150 x 85 εκ.
- 48 *Γέφυρες II, 2011*
Άκρυλικό, κάρβουνο και παστέλ σε χαρτί επικολλημένο σε ξύλο, 92,5 x 62,5 εκ.
- 49 *Γέφυρες III, 2011*
Άκρυλικό, κάρβουνο και παστέλ σε χαρτί επικολλημένο σε ξύλο, 62 x 62 εκ.
- 50 *Συγγένειες I, 2010*
Άκρυλικό, κάρβουνο και παστέλ σε χαρτί επικολλημένο σε ξύλο, 115 x 46.
- 51 *Συγγένειες II, 2011*
Άκρυλικό, κάρβουνο και παστέλ σε χαρτί επικολλημένο σε ξύλο, 62 x 42 εκ.
- 52 *Συγγένειες III, 2011*
Άκρυλικό, κάρβουνο και παστέλ σε χαρτί επικολλημένο σε ξύλο, 62 x 42 εκ.
- 53 *Συγγένειες IV, 2011*
Άκρυλικό, κάρβουνο και παστέλ σε χαρτί επικολλημένο σε ξύλο, 92,5 x 36 εκ.
- 54 *Παραλλαγές σε δέντρο του Roussin, 2011*
Μονοτυπίες, 76 x 36 εκ.
- 55 *Παραλλαγές σε δέντρο του Mantegna, 2011*
Μονοτυπίες και κραγιόνι, 76 x 36 εκ.
- 56 *Αρχαιότητα, 2011*
Άκρυλικό, κάρβουνο και παστέλ σε χαρτί επικολλημένο σε ξύλο, 90 x 40 εκ.
- 57 *Βυζάντιο, 2011*
Άκρυλικό, κάρβουνο και παστέλ σε χαρτί επικολλημένο σε ξύλο, 90 x 40 εκ.
- 58 *Αναγέννηση, 2011*
Άκρυλικό, κάρβουνο και παστέλ σε χαρτί επικολλημένο σε ξύλο, 90 x 40 εκ.
- 59 *Ανατολή, 2011*
Άκρυλικό, κάρβουνο και παστέλ σε χαρτί επικολλημένο σε ξύλο, 90 x 40 εκ.
- 60 *Σύγχρονη εποχή, 2011*
Άκρυλικό, κάρβουνο και παστέλ σε χαρτί επικολλημένο σε ξύλο, 90 x 40 εκ.
- 61 *Εύρηματα I, 2010-2011*
60 έργα με μελάνι και άκρυλικό σε χαρτί επικολλημένο σε ξύλο, 49 x 76 εκ.
- 62 *Εύρηματα II, 2011*
60 έργα με μελάνι και άκρυλικό σε χαρτί επικολλημένο σε ξύλο, 49 x 76 εκ.

Ο ΜΑΡΚΟΣ ΚΑΜΠΙΑΝΗΣ γεννήθηκε στην Αθήνα το 1955. Από το 1974 ως το 1980 έζησε στο Λονδίνο όπου σπούδασε ζωγραφική στο Wimbledon και στο St Martin's School of Art. Το 1983 πέρασε έξι μήνες στη Φλωρεντία ζωγραφίζοντας τοπία και μελετώντας τα μουσεία της Ιταλίας.

Οι εικαστικές του αναζητήσεις δεν σταματούν στη ζωγραφική. Επεκτείνονται στη χαρτινή, την εικονογράφηση βιβλίων, την άγιογράφιση ναών, ακόμη και τη σκηνογραφία. Έχει κάνει 15 ατομικές εκθέσεις ζωγραφικής και έχει συμμετάσχει σε πλήθος ομαδικών στην Ελλάδα και το εξωτερικό. Το 1984 έλαβε μέρος στην 15η Biennale Αλεξάνδρειας.

Το ενδιαφέρον και η αγάπη του για το Άγιον Όρος τον οδήγησε σε μια πολύπλευρη καλλιτεχνική συνεργασία με μοναστικά ιδρύματα καθώς και στη φιλοτέχνηση έργων ζωγραφικής και χαρακτηριστικής έμπνευσμένων από τον Άθω. Το σύνολο αυτής της δουλειάς παρουσιάστηκε το 2009 και 2010 στην Αγιορειτική Έστία Θεσσαλονίκης και στο Βυζαντινό και Χριστιανικό Μουσείο στην Αθήνα. Είναι επιμελητής της Αγιορειτικής Πινακοθήκης της Ι.Μ. Σίμωνος Πέτρας, που σκοπό έχει την ανάδειξη του εικαστικού έργου σύγχρονων καλλιτεχνών που έχουν έμπνευστεί από τη μοναστική πολιτεία καθώς και της ιστορίας της θρησκευτικής χαρακτηριστικής που κάποτε άνθουσε εκεί. Η ένασχόλησή του με το έργο του Σπύρου Παπαλουκά οδήγησε στην έκδοση του βιβλίου *Σπύρος Παπαλουκάς-Θητεία στον Άθω* για την Αγιορειτική Πινακοθήκη το 2003, το οποίο και επιμελήθηκε. Το 2007-2008 επιμελείται την έκθεση *Το Άγιον Όρος στην ελληνική τέχνη* που οργανώθηκε από το ΜΙΕΤ το 2007-2008, καθώς και την έκθεση για τον Θανάση Ακριβόπουλο στη Δημοτική Πινακοθήκη Αλμυρού το 2010.

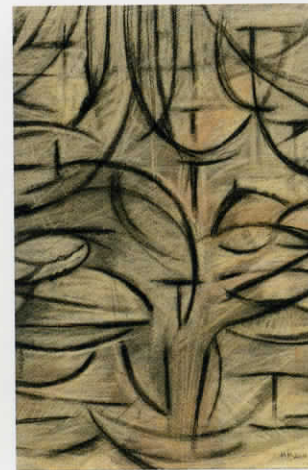
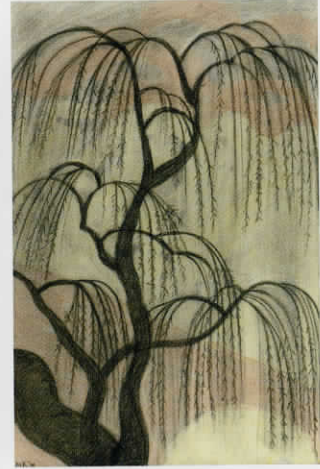
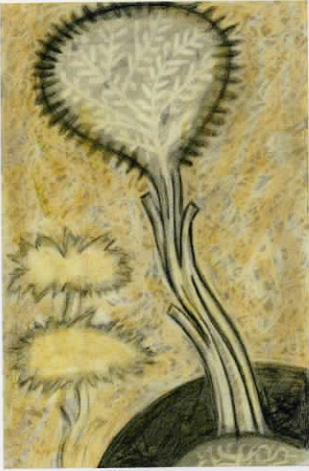
Το 1999 κυκλοφορεί από τις εκδόσεις Άρμος το βιβλίο του *Οι πύργοι του Αγίου Όρους* με τα αγιορειτικά χαρακτηριστικά του και ανθολόγιο σχετικών λογοτεχνικών κειμένων. Το 2009 οι εκδόσεις Ίνδικτος εξέδωσαν το λεύκωμα *Μάρκος Καμπάνης, Ζωγραφίζοντας στο Άγιον Όρος, 1990-2008*.

Έχει εικονογραφήσει βιβλία για τις εκδόσεις Αστέρος, για το Έργαστήριο Βιβλιοδεσιών Μπάμπη Λέγγα και τις εκδόσεις του Φοίνικα, για την Έκδοτική Αθηνών, για το Υπουργείο Πολιτισμού, για την Ι.Μ. Σίμωνος Πέτρας και την Ι.Μ. Ίβήρων, για τις εκδόσεις Έν Πλώ και τις εκδόσεις Ίνδικτος.

Η αγάπη του για την εκκλησιαστική κυρίως τοιχογραφία και τις τεχνικές της αποτυπώνεται σε μεγάλο μέρος της δουλειάς του. Τοιχογραφίες του κοσμούν την Ι.Μ. Σίμωνος Πέτρας, την Ι.Μ. Αγίας Αικατερίνης του Όρους Σινά, τον ναό του Προφήτη Ηλία στη Σίφνο, την Ι.Μ. Παναγίας στην Κορνοφωλιά Έβρου και ιδιωτικό παρεκκλήσι στη Μύκονο.

Στο σύνολο της καλλιτεχνικής του παραγωγής το τοπίο ήταν πάντα σταθερή πηγή έμπνευσης και του έδωσε την ώθηση για να επιλέξει και να αναδείξει το δέντρο, ως αυτόνομο στοιχείο του, σε ένα από τα κεντρικά θέματα της ζωγραφικής του.

Τα πρώτα έργα που συνθέτουν *Το Μουσείο των δέντρων* δημιουργήθηκαν το 2005 και εκτέθηκαν την ίδια χρονιά στην Art Athina με την γκαλερί *Χρυσόθεμις*. Η σειρά ολοκληρώνεται το 2011, με έργα μεικτής τεχνικής (κάρβουνο, παστέλ, ακρυλικό) σε χαρτί επικολλημένο σε ξύλο, καθώς και με μονοτυπίες και εκτίθεται για πρώτη φορά στην Αίθουσα Τέχνης Αθηνών. *Το Μουσείο των δέντρων* συνδυάζει την αγάπη του Μάρκου Καμπάνη για τα δέντρα με το ενδιαφέρον του για την ιστορία της τέχνης, καθιστώντας την, ουσιαστικά, το κατεξοχήν θέμα της έκθεσης. Τα έργα αναδεικνύουν σχέσεις ανάμεσα σε διαφορετικές ιστορικές περιόδους ή συγγένειες ανάμεσα σε φαινομενικά διαφορετικές αισθητικές προσεγγίσεις. Η μετάβαση από τα εκ του φυσικού ιδωμένα δέντρα στα δέντρα της ιστορίας γίνεται έτσι ώστε να εμφάνεται η διαδικασία της ζωγραφικής πράξης, που αποτελεί ένα επιπλέον κεντρικό θέμα στην τέχνη του.





Διοργάνωση
ΜΟΡΦΩΤΙΚΟ ΙΔΡΥΜΑ ΕΘΝΙΚΗΣ ΤΡΑΠΕΖΗΣ

Κορνίζες
Σωτήρης Καρακίτσος, Νίκος Σδράλης

Παραγωγή καταλόγου
GRAPHICON

27 ΑΠΡΙΛΙΟΥ – 26 ΜΑΪΟΥ 2012

ΜΟΡΦΩΤΙΚΟ ΙΔΡΥΜΑ ΕΘΝΙΚΗΣ ΤΡΑΠΕΖΗΣ
ΤΣΙΜΙΣΚΗ 11, ΘΕΣΣΑΛΟΝΙΚΗ